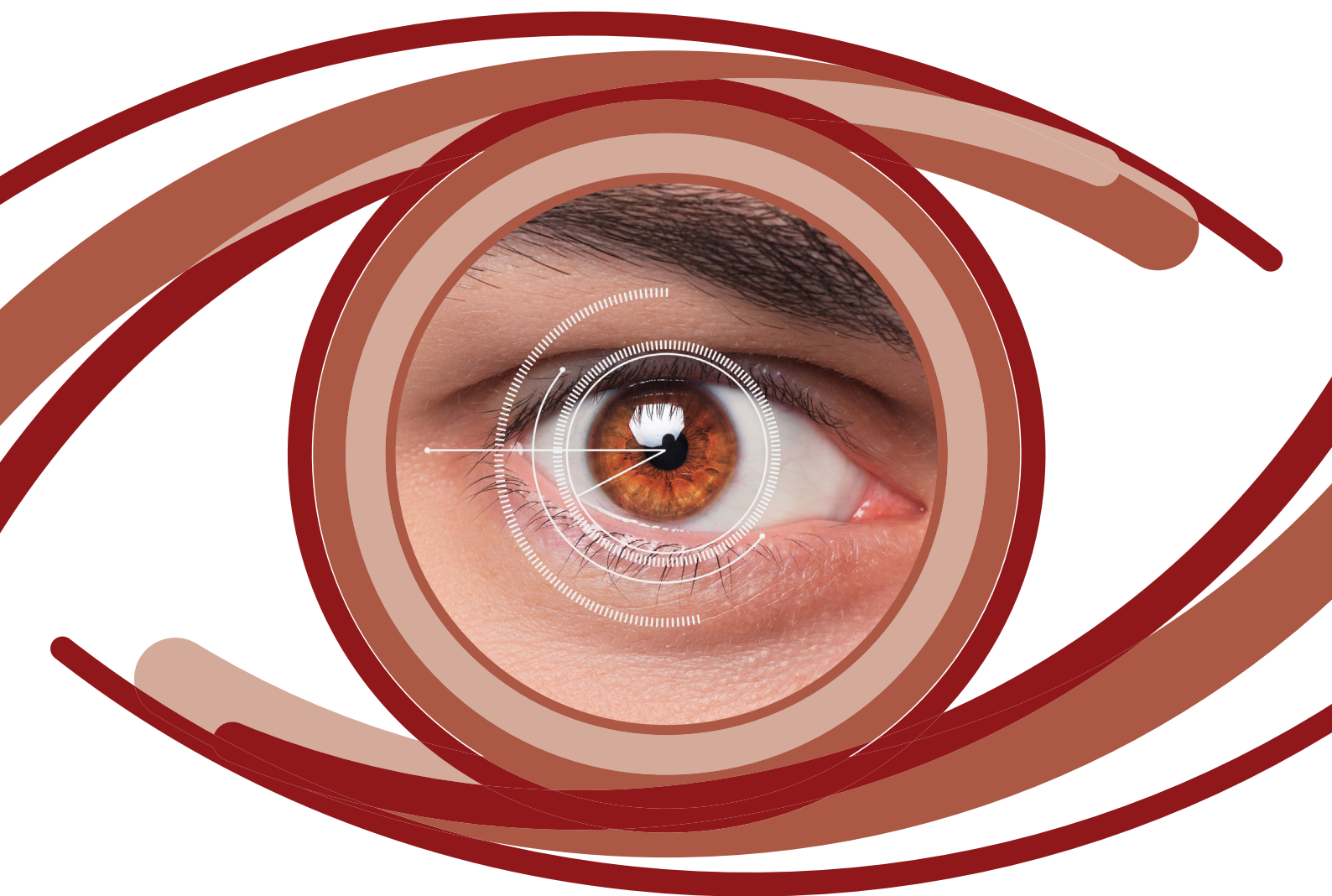




esa vision
T E C H N O L O G Y

LE COMPLICANZE IN RELAZIONE AL PORTO DI LENTI A CONTATTO



“LE SOLUZIONI OPTOMETRICHE”

RELATORE: **RENZO COLOMBO** • ORARIO CORSO: **10:00 - 17:30**

IL CORSO

“LE COMPLICANZE IN RELAZIONE AL PORTO DI LENTI A CONTATTO: LE SOLUZIONI OPTOMETRICHE”

Durante la pratica quotidiana, l'ottico optometrista applicatore può imbattersi in segni o sintomi di problematiche che sono, o sembrano, dovute all'uso di lenti a contatto.

Nella prima parte del corso, verranno trattate le complicanze: come evidenziarle, come valutarle e come affrontarle.

Nella seconda parte verranno valutati casi reali, dedicando ampio spazio alla pratica, specificatamente alla lampada a fessura, e alla discussione.

ARGOMENTI DEL CORSO

- CENNI DI ANATOMIA DEL SEGMENTO ANTERIORE
- IMPORTANZA DELL'ANAMNESI E DEGLI ESAMI PRE-APPLICATIVI
- COSA SUCCEDA QUANDO SI APPLICA UNALENTE A CONTATTO
- APPLICAZIONE PONDERATA O ALL'AVVENTURA? SCELTA MATERIALE E GEOMETRIA
- COLORAZIONI VITALI
- FARMACI E LENTI A CONTATTO
- CENNI SULL'USO DELLA LAMPADA A FESSURA
- COMPLICAZIONI CORNEALI E CONGIUNTIVALI: COME EVIDENZIARLE. QUANDO ALLARMARSI?
- QUANDO INVIARE AL MEDICO SPECIALISTA?
- DISCUSSIONE DI CASI REALI

RELATORE • RENZO COLOMBO



- Laurea in Optometria (O.D.) presso la I.A.U.P. (Interamerican University of Puerto Rico).
- Diplomato ottico (1975) e optometrista (1977) a Vinci (FI).
- Attualmente è professore a contratto di Ottica della Contattologia I con Laboratorio al Corso di laurea in Ottica e Optometria dell'Università di Padova.

INFO

• ORGANIZZAZIONE CORSI:

BARBARA OSSANI

e-mail: info@esavision.it

Corso Milano 110 A, 37138 Verona

Tel: 045 8352451

fax: 045 8342773

• PER ISCRIVERVI AL CORSO, COMPILATE L'APPOSITO MODULO ED INVIATELO:

fax: 045 8342773

e-mail: info@esavision.it

• ORARIO CORSO: 10:00 - 17:30 (pausa pranzo inclusa)



ESAVISION Technology S.r.l.

Corso Milano 110 A - 37138 Verona - Tel: +39 045 835 2451 - Fax: +39 045 834 2773

E-mail: info@esavision.it - www.esavision.it - P.I. 0390390 023 5