

TOPOGRAFIA CORNEALE E LAMPADA A FESSURA: TEORIA E PRATICA PER UN UTILIZZO EFFICACE

VERONA
15 GENNAIO 2024
3 GIUGNO 2024
28 OTTOBRE 2024
10.00 - 17.30

IL CORSO

Il corso tratta l'uso dei due strumenti di diagnostica più importanti per una pratica contattologica adeguata e sicura:

- Il topografo corneale e l'interpretazione delle mappe topografiche,
- la lampada a fessura e le tecniche di illuminazione.

Il corso si divide in parte teorica e pratica, per dar modo ai partecipanti di verificare direttamente le nozioni apprese ed esercitarsi con l'utilizzo della strumentazione.

Gli obiettivi del corso sono:

- sviluppare le competenze necessarie inerenti all'uso del topografo corneale e della lampada a fessura;
- promuovere la capacità di comunicazione e relazione tra i partecipanti;
- favorire la consapevolezza della ricaduta professionale delle competenze acquisite da questo corso.

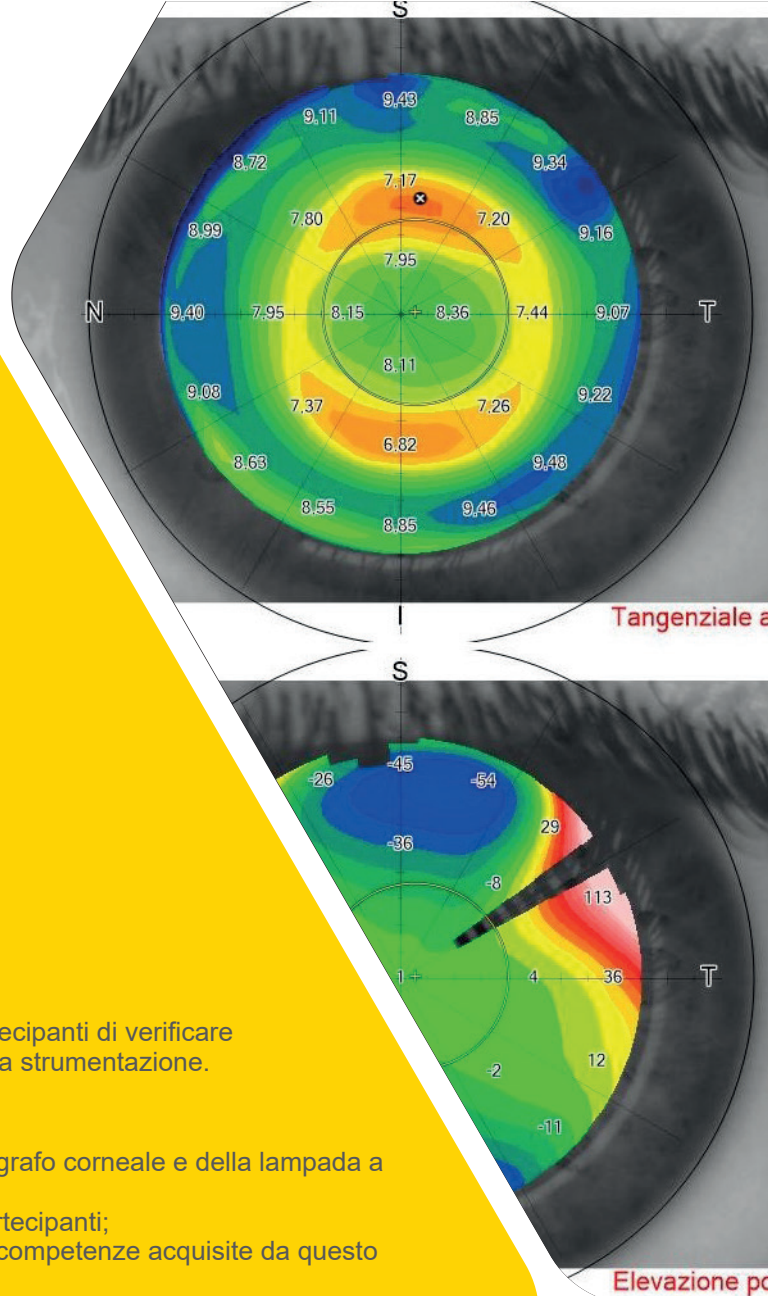
ARGOMENTI DEL CORSO

- LA CORNEA: ANATOMIA E FISILOGIA
- COME SI MISURA LA CORNEA: PENDENZE, CURVATURE E ALTEZZE
- IL TOPOGRAFO E GLI ALGORITMI DI CALCOLO
- LE SCALE: ASSOLUTA, NORMALIZZATA E AGGIUSTABILE
- GLI INDICI CHERATOMETRICI: COME SI LEGGE UNA MAPPA
- LE CORNEE IRREGOLARI
- SIMULAZIONE E ABERROMETRIE
- PROVE PRATICHE
- LAMPADA A FESSURA: CARATTERISTICHE, FILTRI E INGRANDIMENTI
- TECNICHE DI ILLUMINAZIONE: COME E COSA GUARDARE.
- PROTOCOLLO E UTILIZZO DELLE GRADING SCALES
- ACQUISIZIONE DI IMMAGINI: PERCHÉ?
- PROVE PRATICHE

RELATORI

OSCAR DE BONA
OTTICO LIBERO PROFESSIONISTA

- Ha ricoperto per 16 anni il ruolo di Product Specialist, formatore e applicatore per il Professional Aff airs di CIBA Vision.
- Formatore e relatore a congressi nazionali, svolge attività di consulenza.
- Responsabile area professionale e assistenza per ESAVISION Technology, nel settore della contattologia avanzata.



PER ISCRIVERTI
VISITA LA PAGINA
www.esavision.it
ED ENTRA
NELLA SEZIONE
"CORSI E FORMAZIONE"
oppure richiedi
il modulo da compilare
e invialo per email insieme
alla distinta di pagamento a
formazione@esavision.it

ESAVISION Technology S.r.l.
Tel: 045.2585100
formazione@esavision.it
www.esavision.it

