



esavision
T E C H N O L O G Y

20 MAGGIO 2024

GESTIONE DEL CHERATOCONO CON LENTI A CONTATTO:

SOLUZIONI E CRITERI DI SCELTA
PER UNA COMPENSAZIONE OTTIMALE

PROGRAMMA:

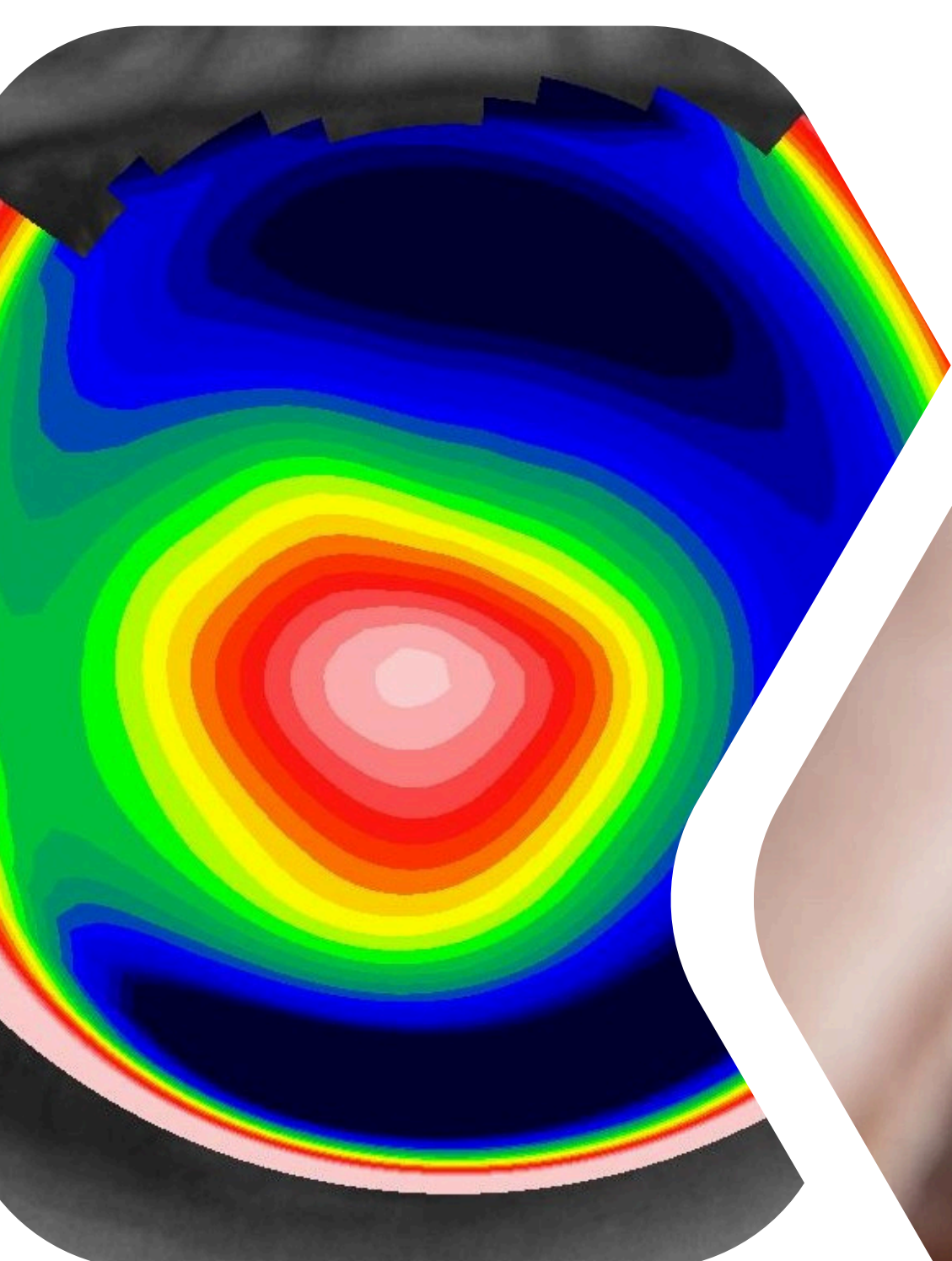
La corretta e sicura **gestione contattologica** delle **irregolarità corneali** possiede un ruolo di grande importanza tecnica e professionale.

Il percorso formativo attuato ha come obiettivi quelli di acquisire competenze sulle modalità di progettazione e applicazione di lenti a contatto **RGP custom**, nei casi di **ectasie primarie e secondarie**.

ARGOMENTI:

Nello specifico, il corso sull'applicazione di lac corneali si articola nei seguenti punti:

- Studio delle **ectasie corneali** e criteri di compensazione con dispositivi ottici.
- **Analisi strumentale** tramite biomicroscopia, topografia e tomografia corneale.
- **Lenti a contatto RGP**: differenti design e caratteristiche geometriche.
- **Progettazione** e virtual fitting topografico.
- Tecniche di **controllo e valutazione** in lampada a fessura.
- Presentazione di **Case Report**.



SEDE:

ESAVISION TECHNOLOGY
Corso Milano 110/A
Verona

RELATORE:

Davide Brambilla

ORARIO:

10:00

17:30

RELATORE:

DAVIDE BRAMBILLA /
OTTICO OPTOMETRISTA
CONTATTOLOGO

Esperto nella progettazione e applicazione di lenti a contatto su misura di tipo Morbido, Rigido Gas Permeabile Corneale, Sclero-Corneale e Sclerale.

Svolge attività tecnica in Contattologia Specialistica, a supporto del medico oculista,

nei seguenti settori di competenza:

- Cornee Irregolari: Cheratocono, Degenerazione Marginale Pellucida, Cheratoplastica, Traumi, etc.

- Post Chirurgia Refrattiva
 - Pediatrica
- Protesica e Morfo-estetica ricostruttiva
 - Compensazione ottica dei difetti visivi e della presbiopia.

PER INFORMAZIONI:



045 835 2451



formazione@esavision.it



www.esavision.it